



СЕРВИСНАЯ КОМПАНИЯ
ТЕПЛОВОДОУЧЕТ

ООО "Тепловодоучет"
670047, Республика Бурятия,
г. Улан-Удэ, ул. Сахьяновой, д. 9/1,
ДЦ «Евроофис», офис 1-2

Тел./факс: +7 (301-2) 43-00-95
Тел.: +7 (301-2) 35-86-77
+7 (301-2) 35-87-17

oootvu@mail.ru
www.oootvu.ru

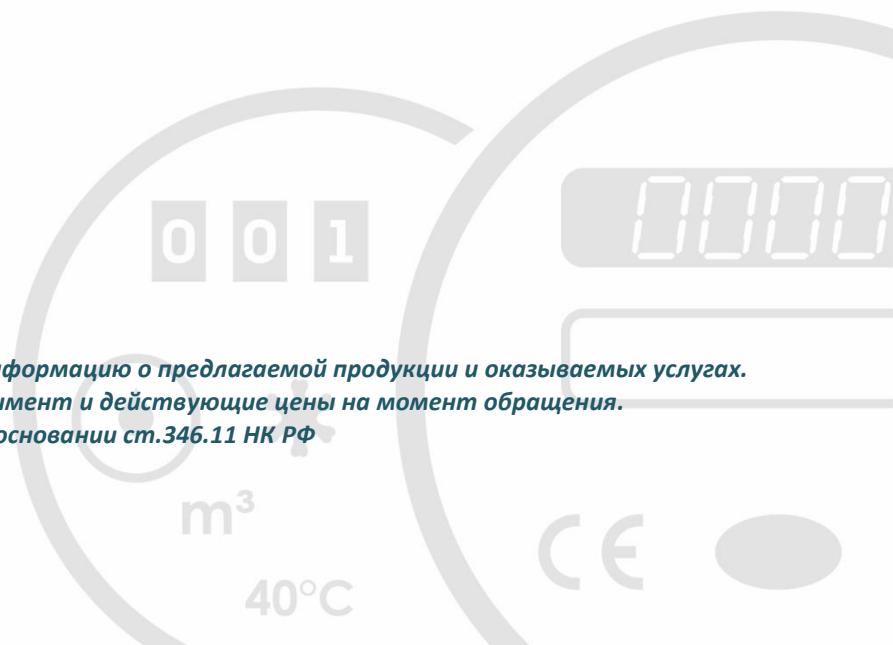


ПРАЙС-ЛИСТ

Введен в действие с 15.03.2022 г.

ПОВЕРКА И ТЕХНИЧЕСКОЕ ОБСЛУЖИВАНИЕ ПРИБОРОВ УЧЕТА ТЕПЛА И ВОДЫ

Внимание! Прайс-лист не содержит полную информацию о предлагаемой продукции и оказываемых услугах. Возможны изменения цен. Уточняйте ассортимент и действующие цены на момент обращения. Цены указаны в рублях. НДС не облагается на основании ст.346.11 НК РФ



ПОВЕРКА ПРИБОРОВ УЧЕТА

Цены на услуги от 15 марта 2022 года

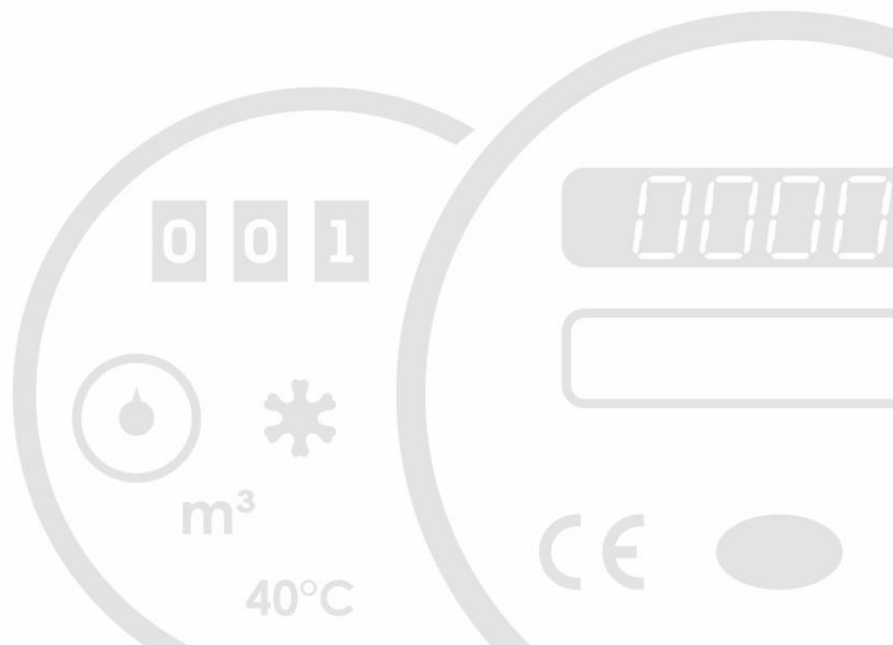
№	Наименование	Цена, руб.
Поверка счетчиков холодной и горячей воды		
1	Ду 15 мм	300
2	Ду 20 мм	500
3	Ду 25 мм	1 100
4	Ду 32 мм	1 200
5	Ду 40 мм	1 400
6	Ду 50 мм	1 900
7	Ду 65 мм	2 300
8	Ду 80 мм	2 700
Поверка счетчиков холодной и горячей воды с импульсным (герконовым) выходом		
9	Ду 15 мм	800
10	Ду 20 мм	900
11	Ду 25 мм	1 700
12	Ду 32 мм	1 900
13	Ду 40 мм	2 100
14	Ду 50 мм	2 700
15	Ду 65 мм	3 100
16	Ду 80 мм	3 700
Поверка теплосчетчиков ТЭМ-104, ТЭМ-116, КМ-5, МАГИКА серии А, Д, Е и др.		
17	Ду 15 мм	7 100
18	Ду 20 мм	7 300
19	Ду 25 мм	7 500
20	Ду 32 мм	7 700
21	Ду 40 мм	7 900
22	Ду 50 мм	9 500
23	Ду 65 мм	9 700
24	Ду 80 мм	10 100
25	Ду 100 мм	17 900
26	Ду 150 мм	25 000
27	Ду 200 мм	45 000
Поверка квартирных теплосчетчиков		
28	Квартирные теплосчетчики моноблочного исполнения КАРАТ-КОМПАКТ, ELF (APATOR), ZENNER, MINOL, M-CAL, СТК, ПУЛЬСАР, SANEXT, VALTEC и др. (Ду15 мм)	2 900
29	Квартирные теплосчетчики моноблочного исполнения КАРАТ-КОМПАКТ, ELF (APATOR), ZENNER, MINOL, M-CAL, СТК, ПУЛЬСАР, SANEXT, VALTEC и др. (Ду20 мм)	3 500
Поверка тепловычислителей		
30	Тепловычислители ВЗЛЕТ-ТСРВ, СПТ, ВКТ-7, ВКТ-9, ТВ7 и др.	2 900
31	Тепловычислители ВТЭ, Эльф-01, КСТ-22 и др.	2 500
Поверка расходомеров ВЗЛЕТ-ЭРСВ, ПРЭМ, ПИТЕРФЛОУ-РС, РМ-5, РСМ-05.05, МАГИКА-РИ, МАГИКА-РС и др.		
32	Ду 15 мм	2 700
33	Ду 20 мм	2 900
34	Ду 25 мм	3 100
35	Ду 32 мм	3 300
36	Ду 40 мм	3 500
37	Ду 50 мм	4 100
38	Ду 65 мм	4 300
39	Ду 80 мм	4 700
40	Ду 100 мм	11 900
41	Ду 150 мм	17 900
42	Ду 200 мм	24 700



ПОВЕРКА ПРИБОРОВ УЧЕТА

Цены на услуги от 15 марта 2022 года

№	Наименование	Цена, руб.
Поверка двухпоточных расходомеров РСМ-05.07, МАГИКА-РИ2000, МАГИКА-РС2000 и др.		
43	Ду 15 мм	5 800
44	Ду 20 мм	6 100
45	Ду 25 мм	6 300
46	Ду 32 мм	6 500
47	Ду 40 мм	6 700
48	Ду 50 мм	7 900
49	Ду 65 мм	8 500
50	Ду 80 мм	8 900
51	Ду 100 мм	19 700
52	Ду 150 мм	23 900
53	Ду 200 мм	43 900
Поверка термопреобразователей, преобразователей давления и манометров		
54	Термопреобразователи ТПТ, ТСП, ТПС и др.	1 000
55	Комплекты термопреобразователей КТПТР, КТСПР, ТПС, КТС-Б, КТСП-Н, Pt500, КТП и др.	1 900
56	Преобразователи давления СДВ, КРТ, ИД, КОРУНД и др.	1 700
57	Манометры технические ДМ и др.	250
58	Клапан предохранительный (настройка)	500



УСТАНОВКА И ТЕХНИЧЕСКОЕ ОБСЛУЖИВАНИЕ ПРИБОРОВ УЧЕТА

Цены на услуги от 15 марта 2022 года

№	Наименование	Цена, руб.
Установка и техническое обслуживание квартирных счетчиков воды		
1	Установка квартирного счетчика воды с опломбировкой и регистрацией	от 2 500
2	Замена неисправного счетчика воды с опломбировкой и регистрацией	1 800
3	Повторное опломбирование счетчика воды с оформлением акта опломбировки	800
4	Выезд специалиста для выполнения ремонтных работ и устранения течи	от 1 000
Установка и техническое обслуживание квартирных теплосчетчиков		
5	Установка квартирного теплосчетчика с опломбировкой и регистрацией	от 10 000
6	Замена неисправного теплосчетчика с опломбировкой и регистрацией	9 000
7	Демонтаж и обратный монтаж теплосчетчика для ремонта или поверки	2 000
8	Демонтаж и обратный монтаж отдельного элемента узла учета	1 500
9	Замена литиевого элемента питания теплосчетчика 3,6 В 2,1 А*ч	700
10	Настройка даты и времени	300
11	Восстановление герметичности проточной части теплосчетчика	300
12	Считывание архивных данных из теплосчетчика	700
13	Выезд специалиста для выполнения ремонтных работ и устранения течи	от 1 000
Монтаж и техническое обслуживание индивидуальных и общедомовых приборов учета		
14	Установка индивидуальных приборов учета тепла (дом, коттедж, таун-хауз, небольшое предприятие)	от 120 000
15	Установка общедомовых приборов учета тепла и ГВС (МКД, предприятие)	от 240 000
16	Демонтаж и обратный монтаж теплосчетчика для ремонта или поверки	10 000 – 30 000
17	Демонтаж и обратный монтаж отдельного элемента узла учета для ремонта или поверки	3 500 – 7 500
18	Диагностика неисправности теплосчетчика, тепловычислителя или расходомера	2 500
19	Предварочная подготовка расходомеров и преобразователей расхода: очистка защитных колец от старых прокладок, налета и ржавчины; чистка проточной части и электродов от налета	500
20	Ремонт 1-ой категории сложности (без учета ЗИП и комплектующих)	от 1 500
21	Ремонт 2-ой категории сложности (без учета ЗИП и комплектующих)	от 2 500
22	Ремонт 3-ей категории сложности (без учета ЗИП и комплектующих)	от 4 500
23	Замена литиевого элемента питания 3,6В 2,1 А*ч (в лаборатории)	700
24	Замена литиевого элемента питания 3,6В 7,2 А*ч (в лаборатории)	1 500
25	Настройка базы данных теплосчетчика (тепловычислителя)	2 500
26	Считывание архивных данных из теплосчетчика	1 500
27	Пуско-наладочные работы	2 500 – 4 500
28	Выезд специалиста на объект для диагностики и ремонта узла учета	от 1 000
29	Ежемесячное обслуживание узла учета с использованием системы удаленного мониторинга за объектами ЛЭРС УЧЕТ	1 500 – 2 500